

Инструкция по укладке Тенсар TriAx

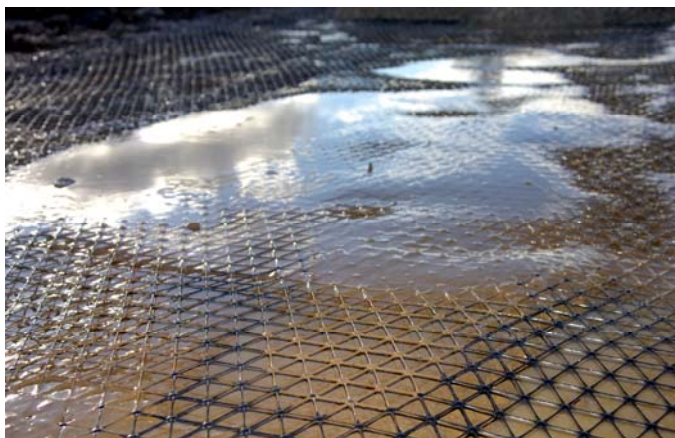


Подготовить поверхность для укладки материала: убрать посторонние предметы, провести предварительную планировку поверхности в соответствии с проектными требованиями. При невозможности произвести планировку необходимо убедиться в отсутствии растительных остатков, которые могут помешать укладке материала.



Уложить георешетку на подготовленную поверхность. При этом необходимо обращать внимание, чтобы решетка была слегка растянута при размотке. Это поможет избежать волнообразования. При соединении рулонов как в продольном, так и в поперечном направлениях, необходимо укладывать их внахлест. Нахлест должен составлять не менее 30 см (5ти ячеек решетки) при хорошей несущей способности основания и может достигать 60 см в

плохих геологических условиях. (Требования по устройству нахлеста должны быть отражены в ППР и основываться на проектных данных). Соединения внахлест не требуют никакого дополнительного закрепления, так как хорошо заклиниваются насыпным материалом.



Используя погрузчик (или другую технику), начать засыпку георешетки. С помощью грейдера (бульдозера) методом «от себя» равномерно распределить насыпной материал по георешетке. Толщина слоя должна быть указана в проекте. Не допускать движение техники непосредственно по георешетке. Минимально допустимая толщина насыпного слоя – 150 мм!

Катком (виброкатком, виброплитой) обеспечить достаточное уплотнение каждого конструктивного слоя.